

Portofino Softeismaschine Modell P mit Pumpe, 2 x 8 l
Tankkapazität und 1,95 l Schneckenzyylinder, 2
Geschmacksrichtungen und 1 Mix- Auslaufhahn,
Hochleistungskühlsystem, Luftgekühlt, Auf Tischmodell, E

Technisches DatenblattARTIKEL # _____
MODELL # _____

NAME # _____

SIS # _____

AIA # _____

**560075 (POR214DPA3PH)**

Softeismaschine Modell P
mit Pumpe, 2 x 8 l
Tankkapazität und 1,95 l
Schneckenzyylinder, 2
Geschmacksrichtungen und
1 Mix- Auslaufhahn,
Hochleistungskühlsystem,
Luftgekühlt, Auf Tischmodell,
Elektronische Steuerung mit
Touch Screen, steckerfertig,
Produktion/Std: 600
Portionen (75 gr) oder 45 kg

Kurzbeschreibung

Artikel Nr. _____

Softeis- und Frozen Yogurt-Dispenser mit 2 x 8 l Tankinhalt und 1,95 l Schneckenzyylinder, 2 Geschmacksrichtungen + 1 Mix- Auslaufhahn, Stundenleistung: 600 Portionen (75 g pro Portion). Digitale Steuerung und Touchscreen-Panel. Es handelt sich um ein Tischgerät mit Pumpensystem. Das Tankrührwerk und die Tropfschale aus Edelstahl sind als optionales Zubehör erhältlich. R452a als Kältemittel. Luftgekühlte Version: benötigt keine Wasseranschlüsse, was geringere Betriebskosten bedeutet und einfach zu installieren ist.

Hauptmerkmale

- Sie stellt Softeis und Frozen Yogurt her.
- Dank des Pumpenförderungssystems enthält das Gerät mehr Luft - hoher Nachlauf - und daher ist das ausgegebene Eis leichter und weicher. Ein hoher Durchlauf bedeutet einen höheren Gewinn.
- Digitale Steuerung mit Touchscreen.
- Die Maschine ist mit einem Tankrührwerk und einer Auffangschale aus Edelstahl ausgestattet.
- Sie produziert bis zu 600 Portionen pro Stunde (75 g pro Portion) Softeis und gefrorenen Joghurt.
- Tischgerät mit Pumpe für Softeis und gefrorenen Joghurt, Ausrüstung für zwei verschiedene Geschmacksrichtungen.
- Die Maschine ist mit zwei Tanks mit je 8 Litern Fassungsvermögen ausgestattet und gibt 600 Portionen pro Stunde aus (75 g pro Portionen).

Konstruktion

- Die luftgekühlte Version benötigt keine Wasseranschlüsse, was niedrige Betriebskosten und eine einfache Installation bedeutet.
- Umweltfreundlich: R452a als Kältemittelgas.

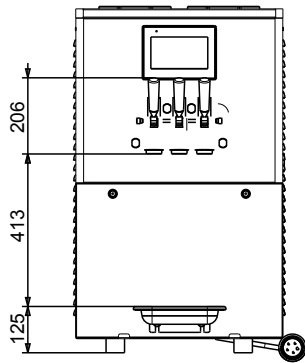
Genehmigung: _____



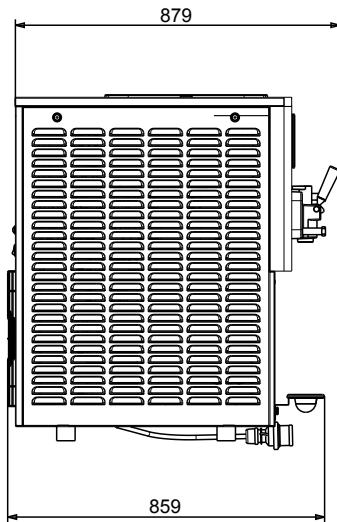
Electrolux
PROFESSIONAL

Portofino Softeismaschine Modell P mit Pumpe, 2 x 8 l Tankkapazität und 1,95 l Schneckenzyylinder, 2 Geschmacksrichtungen und 1 Mix- Auslaufhahn, Hochleistungskühlsystem, Luftgekühlt, Auftischmodell, E

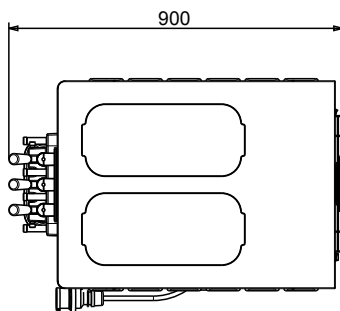
Front



Seite



oben



Elektrisch

Netzspannung:
560075 (POR214DPA3PH) 380-400 V/3N ph/50 Hz
Anschlusswert: 4.5 kW

Schlüsselinformation

Außenabmessungen, Länge: 572 mm
 Außenabmessungen, Tiefe: 875 mm
 Außenabmessungen, Höhe: 931 mm
 Nettogewicht: 201 kg
 [NOT TRANSLATED] 1.95 l
 [NOT TRANSLATED] Pump
 [NOT TRANSLATED] 2
 [NOT TRANSLATED] 8 l
 Steckertyp: IEC/EN 60309-1/2

Kühldaten:

Min. Kühlbetriebstemperatur: 20 °C
 Max. Kühlbetriebstemperatur: 40 °C

Nachhaltigkeit

Art des Kältemittels: R452A



Portofino Softeismaschine Modell P mit Pumpe, 2 x 8 l Tankkapazität und 1,95 l Schneckenzyylinder, 2 Geschmacksrichtungen und 1 Mix- Auslaufhahn, Hochleistungskühlsystem, Luftgekühlt, Auftischmodell, E
 Das Unternehmen behält sich das Recht auf Änderungen der Spezifikation vor.